

# ANIMATIONS PÉDAGOGIQUES

**SIET**  **M77**

Réduire, réutiliser, recycler

*Septembre 2025 - Juin 2026*



# Accompagnement du SIETOM

Le SIETOM de la Région de Tournan-en-Brie est une collectivité territoriale en charge de la gestion des déchets sur un périmètre de 39 communes. En complément du volet opérationnel de collecte et de traitement, la collectivité dispose d'un volet communication dont la sensibilisation des jeunes publics est un des axes fondamentaux. L'année scolaire 2024-2025 a permis d'organiser 138 animations et de sensibiliser 3 235 élèves.


Les animations sont gratuites et durent environ 1h30.

La présente brochure présente les interventions par niveau et par thématique.

## **Vous êtes intéressé(e) par une animation proposée par le SIETOM ?**

Choisissez celle qui sera adaptée à votre classe et à votre organisation (jour et créneau horaire) sur notre site internet : <https://sietom77.com> à la rubrique « animations ».

Les créneaux sont mis en ligne à trois reprises durant l'année scolaire : fin septembre, mi-décembre et fin mars. Un mail est envoyé à chaque établissement pour prévenir de la date de mise en ligne.

 Les sollicitations sont chaque année très nombreuses. Nous invitons les enseignants qui n'auraient pas pu réserver l'animation de leur choix à nous envoyer un mail pour enregistrer leur demande sur liste d'attente.

Pour tout renseignement complémentaire, vous pouvez contacter le service Prévention/Sensibilisation : [prevention@sietom77.com](mailto:prevention@sietom77.com).

## Sommaire

<b>Grande Section - CP</b>	<b>Animation tri et environnement .....Page 3</b>
	<b>Animation compostage.....Page 4</b>
<b>Grande Section - CP - CE1</b>	<b>Animation textile .....Page 5</b>
<b>CE1 - CE2</b>	<b>Animation tri et environnement .....Page 6</b>
	<b>Animation compostage.....Page 7</b>
<b>CE1 - CE2 - CM1 - CM2</b>	<b>Animation anti-gaspi .....Page 8</b>
<b>CE2 - CM1 - CM2</b>	<b>Animation textile .....Page 9</b>
	<b>Animation tri et prévention .....Page 10</b>
<b>CM1 - CM2</b>	<b>Animation papier .....Page 11</b>

# Animation Tri et Environnement

Il est proposé aux niveaux Grande Section et CP une animation autour du Tri et de l'Environnement afin d'appréhender de manière ludique le monde des déchets.

Cet atelier a pour vocation de définir la notion de déchet, de sensibiliser à l'incivilité des dépôts sauvages et de permettre l'adoption du bon geste de tri.

L'animation sera composée de 2 activités.



Durée  
1h30



Lieu  
Salle de classe



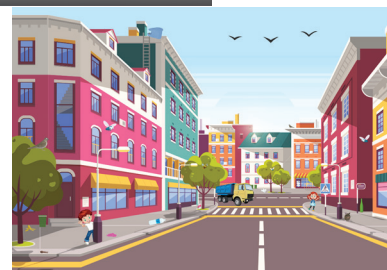
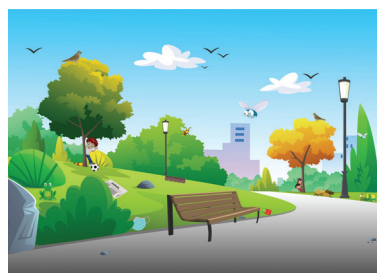
Matériel  
Aucun

## Activité n°1 :

### Trouvez les 7 erreurs

Activité en groupe – durée 30 minutes

Pour chaque îlot de savoir (5/6 élèves par îlot), il sera distribué un plateau de jeu représentant un lieu du quotidien (parc, route etc.). Pour chacun d'entre eux, les élèves devront trouver 7 déchets qui n'ont pas été mis à la poubelle.



## Activité n°2 :

### Jeu de la boîte

Activité en groupe – durée 40 minutes

Les déchets retrouvés dans l'activité 1, devront être déposés par les élèves dans la bonne poubelle.

Ainsi, chacun leur tour, ils devront prendre un déchet matérialisé par un pion en bois et le placer dans le contenant qui leur semble le plus adapté (composteur, poubelle de tri, poubelle grise, etc).

En dernier lieu, l'animateur présentera aux élèves plusieurs clichés de dépôts sauvages en France ainsi qu'à l'étranger. Les élèves pourront prendre conscience de l'importance de ramasser et de déposer les déchets dans la bonne poubelle.



# Animation Compostage

Il est proposé aux niveaux Grande Section et CP une animation autour du compostage afin d'appréhender de manière ludique cette pratique.

Cet atelier a pour objectif d'observer les insectes et de découvrir le compost par les sens (observer, sentir, toucher).

L'animation sera composée de 2 activités.



Durée  
1h30



Lieu  
Salle de classe



Matériel  
Aucun

## Activité 1 :

### Kit du petit explorateur

Activité en groupe – durée 45 minutes

Pour chaque îlot de savoir (5/6 élèves par îlot), il sera distribué le petit kit de l'explorateur (une petite pelle, un râteau, une loupe et un échantillon de compost). Les élèves auront pour mission de dessiner ce qu'ils auront observé en s'aidant des outils distribués.



## Activité 2 :

### «Jeu des 6 Familles»

Activité en groupe – durée 20 minutes

Pour chaque îlot, un plateau de jeu des 6 familles d'insectes du compost sera distribué. Les élèves devront disposer les cartes sur la bonne famille.



### Installation d'un composteur pédagogique au sein de l'école :

Cette installation nécessite un diagnostic de faisabilité ainsi qu'une formation de l'équipe pédagogique avant toute installation du composteur et participation des enfants.

Pour toutes demandes : [prevention@sietom77.com](mailto:prevention@sietom77.com)

# Animation Textile

Il est proposé aux niveaux Grande Section, CP et CE1 une animation autour du textile afin d'appréhender de manière ludique le geste de tri des textiles. Cette animation a pour vocation de montrer aux élèves où apporter les vêtements qu'ils ne portent plus. L'animation sera composée de 2 activités.



Durée  
1h00



Lieu  
Salle de classe



Matériel  
Aucun

## Activité 1 :

### «La chasse aux textiles»

Activité en groupe – durée 30 minutes

Pour chaque îlot de savoir (5/6 élèves par îlot), il sera distribué un plateau de jeu représentant une pièce de la maison (chambre, salle de bain, etc). Sur chacun d'entre eux, les élèves devront trouver 7 objets qui peuvent être apportés dans une borne d'apport volontaire «textiles».



## Activité n°2 :

### Le carnet textile

Activité en autonomie – durée 20 minutes

Un carnet de jeux sur le textile sera distribué aux élèves afin qu'ils le complètent à l'aide des connaissances acquises au cours de l'activité 1.



# Animation Tri et Environnement

Il est proposé aux niveaux CE1/ CE2 une animation autour du Tri et de l'Environnement afin d'appréhender de manière ludique le monde des déchets.

Cet atelier enseignera les différentes étapes de vie d'un emballage, de sa fabrication à son recyclage en passant par son temps de dégradation s'il est jeté dans la nature.



Durée  
1h30



Lieu  
Salle de classe



Matériel  
Aucun



## Activité :



### Le Loto des Matières

Activité en groupe – durée 60 minutes

Pour chaque îlot de savoir, 5 plateaux de jeu seront distribués. Chaque plateau sera composé de 2 exemples d'objets du quotidien pour lesquels il faudra retrouver :

- La matière première
- Le bac dans lequel le déposer
- Le devenir après recyclage
- Le temps de dégradation s'il est jeté dans la nature

Matières Premières	Emballages / Objets	Lieu de dépôt	Matières recyclées	Temps de dégradation
	Carton 			
	Brique alimentaire 			

Matières Premières	Emballages / Objets	Lieu de dépôt	Matières recyclées	Temps de dégradation
	Emballages en plastique 			
	Polystyrène 			



# Animation Compostage

Il est proposé aux niveaux du CE1 au CM2 une animation autour du compostage afin d'appréhender de manière ludique cette pratique.

Cet atelier a pour objectif de faire connaître le compostage et de familiariser les élèves avec cette pratique.

L'animation sera composée de 2 activités.



Durée  
1h30



Lieu  
Salle de classe



Matériel  
Aucun

## Activité 1 :

### «Observation du lombricomposteur»

Activité en classe – durée 30 minutes

Le lombricomposteur est présenté à la classe pour que les élèves puissent toucher et sentir le compost. A l'aide d'un microscope numérique, ils pourront observer les micro-organismes vivant dans le composteur.



## Activité 2 :

### «Carnet de jeux compostage»

Activité en autonomie – durée 30 minutes

Un carnet de jeux sur le compostage sera distribué aux élèves afin qu'ils le complètent à l'aide des connaissances acquises au cours de l'activité 1.



### Installation d'un composteur pédagogique au sein de l'école :

Cette installation nécessite un diagnostic de faisabilité ainsi qu'une formation de l'équipe pédagogique avant toute installation du composteur et participation des enfants.  
Pour toutes demandes : [prevention@sietom77.com](mailto:prevention@sietom77.com)

# Animation Anti-Gaspi

Il est proposé aux niveaux CE1, CE2, CM1 et CM2 une animation autour du gaspillage alimentaire afin de sensibiliser les élèves sur ce sujet en les aidant à réfléchir à la manière de réduire ce gaspillage.



Durée  
1h30



Lieu  
Salle de classe



Matériel  
Aucun

## Activité 1 :

### Comment moins gaspiller ?

Activité en groupe – durée 40 minutes

Pour chaque îlot de savoir (5/6 élèves par îlot), il sera distribué un plateau de jeu avec des situations différentes (à la cantine, au supermarché, à la maison) dans lesquelles les élèves devront réfléchir à la manière de moins gaspiller.

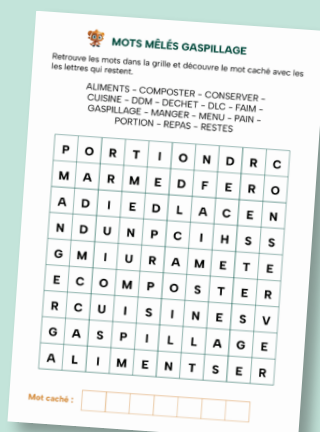


## Activité 2 :

### Carnet anti-gaspi

Activité en autonomie – durée 30 minutes

Un carnet de jeux sur le gaspillage alimentaire sera distribué aux élèves afin qu'ils le complètent à l'aide des connaissances acquises au cours de l'activité 1.



# Animation Textile

Il est proposé aux niveaux CE2, CM1 et CM2 une animation autour du textile afin d’appréhender de manière ludique le tri et la valorisation des textiles. Cette animation a pour objectif de sensibiliser les élèves aux pratiques de consommation durable et à l’upcycling.



Durée  
1h30



Lieu  
Salle de classe



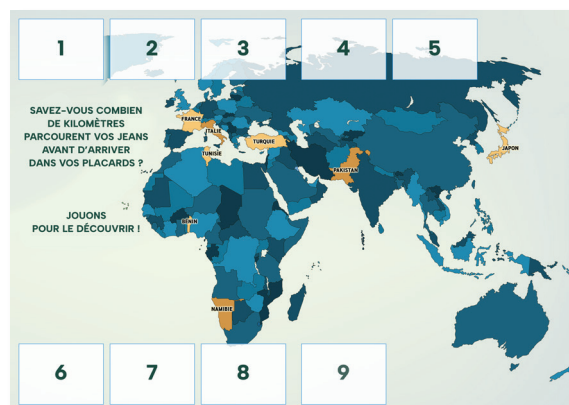
Matériel  
Aucun

## Activité 1 :

### «L’Odyssée du jean»

Activité en groupe – durée 40 minutes

Pour chaque îlot de savoir (5/6 élèves par îlot), il sera distribué un plateau de jeu avec une carte du monde et des étiquettes détaillant les étapes de fabrication d’un jean. Les élèves devront retrouver les pays dans lesquels ont lieu les étapes de fabrication.

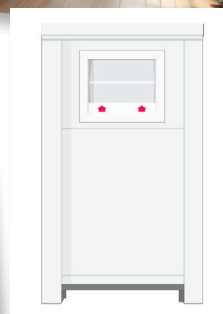
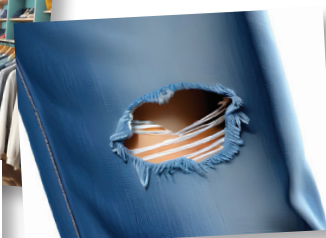


## Activité 2 :

### Que faire de mes vêtements ?

Activité en groupe – durée 30 minutes

Pour chaque îlot de savoir (5/6 élèves par îlot), il sera distribué un plateau de jeu mettant les élèves en situation de choix. Ils devront trouver le bon geste à avoir au moment de se séparer de vêtements.



# Animation Tri et Prévention

Il est proposé aux niveaux CM1/CM2 une animation autour du tri et de la prévention des déchets afin d'appréhender de manière ludique le geste de tri et les alternatives pour réduire leur production.

L'animation sera composée de 2 activités.



Durée  
**1h30**



Lieu  
**Salle de classe**



Matériel (à fournir par vos soins)  
**Ardoise individuelle**

## Activité 1 :

### «Le jeu du tri»

Activité en autonomie – durée 20 minutes

Il sera présenté aux élèves différents lieux numérotés de 1 à 12 où il est possible de déposer des objets. Pour chaque objet présenté, ils devront noter sur leur ardoise le numéro du lieu qui leur semble le plus approprié pour le déposer.



## Activité 2 :

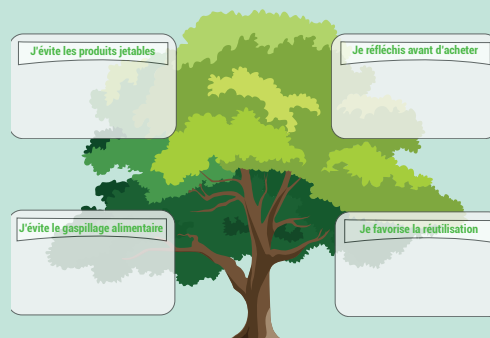
### «L'arbre Zéro Déchet»

Activité en groupe – durée 40 minutes

Par groupe, les élèves devront proposer des alternatives pour réduire les déchets avec les 4 actions suivantes :

- Je remplace les produits jetables
- Je favorise la réutilisation
- Je réduis le gaspillage alimentaire
- Je réfléchis avant d'acheter

Après un temps de concertation, le capitaine de chaque équipe viendra retranscrire sur l'arbre zéro déchet les alternatives proposées.



*L'arbre Zéro Déchet*

# Animation Papier

Il est proposé aux niveaux CM1 / CM2 une animation autour du papier retraçant son histoire, sa fabrication et son omniprésence dans notre quotidien. La finalité de cette animation est de sensibiliser les enfants aux impacts environnementaux de notre utilisation du papier et à l'importance de son recyclage.

L'animation permet de questionner les élèves sur leur relation avec ce matériau et de les aider à chercher des solutions à leur portée pour réduire son utilisation.



Durée  
**1h30**



Lieu  
**Salle de classe**



Matériel (à fournir par vos soins)  
**Papier (vieux magazines, journaux ou livres), colle, paire de ciseaux, scotch, stylo.**

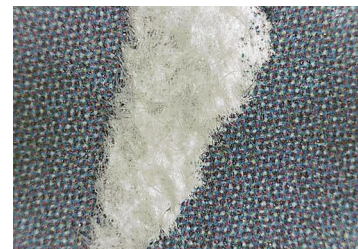
## Activité 1 :

### Découvrons la fibre !

Activité en groupe – durée 15 minutes

Il sera proposé aux élèves de recenser les lieux où ils utilisent du papier et de comprendre ce qu'il devient.

Un temps de découverte à l'aide d'un microscope les aidera à mieux appréhender sa composition.



## Activité 2 :

### Fabrication d'une fleur en papier

Activité en autonomie – durée 30 minutes

Chaque élève réalisera une fleur à partir de papier destiné à être jeté.



### Tri du papier au sein de l'école :

Le SIETOM peut vous accompagner sur la mise en place du tri du papier à l'école.  
Pour toutes demandes : [prevention@sietom77.com](mailto:prevention@sietom77.com)

# SIETOM77

Réduire, réutiliser, recycler

